



Sito ufficiale dell'

BREVI CENNI SU UNIEMENS INDIVIDUALE

A cura di Massimo Marsico

Con comunicato stampa del 27/11/2009 l'INPS ha reso noto il rilascio della nuova procedura **UNIEMENS INDIVIDUALE**, nuovo sistema di trasmissione unificata per il DM10 e l'EMENS.

Tale procedura sarà obbligatoria con i flussi di inerenti al mese di gennaio 2010, da inviare entro il 28/02/2010.

Nel frattempo, però, restano sempre attivi i canali singoli di DM10 ed EMENS per consentire l'invio delle denunce con competenza fino a dicembre 2009 e dal 2010 per la gestione di eventuali flussi pregressi.

Il nuovo Software è scaricabile dal sito dell'INPS nell'area software e/o cliccando sul seguente LINK, creare prima, però, una cartella (anche sul desktop) dove scaricare il file:

<http://www.inps.it/newportal/default.aspx?iIDLink=31>

Cliccare poi, sulla sezione evidenziata nella figura sottostante:

Per le Aziende ed i Consulenti

Software di controllo UniEMens Individuale Ver. 1.0 - Novembre 2009	» <u>Procedura di installazione e download software - manuale</u>
Software di controllo	

Dopo di che si apre una nuova pagina, all'interno della quale troviamo le seguenti istruzioni:

Creare una nuova cartella dove dovrà essere salvato il file da scaricare.

Effettuare il download del file INPS_uniEMensIndiv.exe e salvarlo nella cartella precedentemente creata.

Decomprimere il file INPS_uniEMensIndiv.exe, sempre nella stessa cartella. Alla fine dell'operazione nella cartella saranno presenti, oltre al file precedentemente scaricato, altri 3 files:

INPS_uniEMensIndiv_Install.msi, leggimi_UniEMensIndiv.htm, INPS_.CAB.

IMPORTANTE:

Prima di lanciare l'installazione leggere il file leggimi_uniEmens.htm per la verifica dei requisiti necessari.

Lanciare l'installazione della procedura mediante un doppio click sul file INPS_uniEMensIndiv_Install.msi.

Avrà inizio la fase di installazione della procedura:

seguire le istruzioni che appariranno a video durante l'installazione.



Sito ufficiale dell'

ASSOCIAZIONE NAZIONALE
CULTURALE E PROFESSIONALE

Alla fine dell'installazione è possibile eliminare la cartella creata inizialmente e contenente i files scaricati (in questo caso, per una nuova installazione bisognerà ripetere nuovamente la procedura di download), oppure è possibile conservarla e riutilizzarla per un'altra installazione.

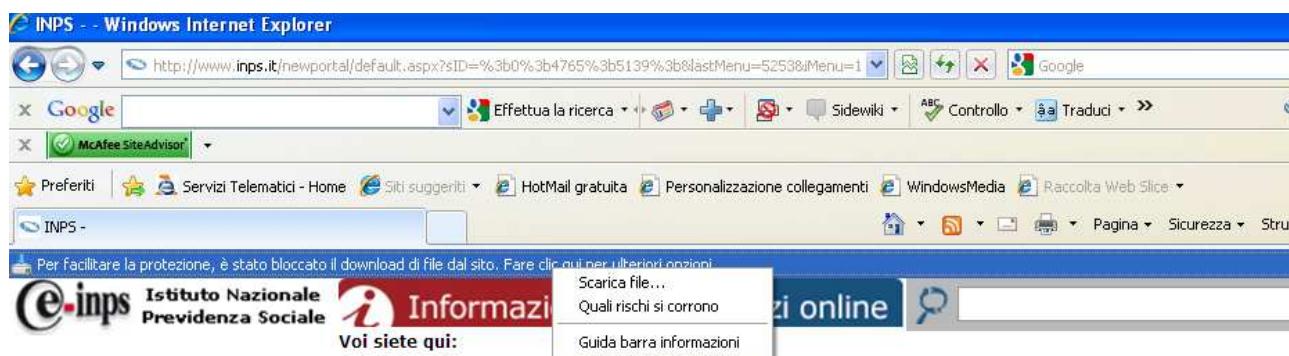
Software da scaricare

[INPS_uniEMensIndiv.exe](#)



[Leggi](#) questo articolo in formato Pdf

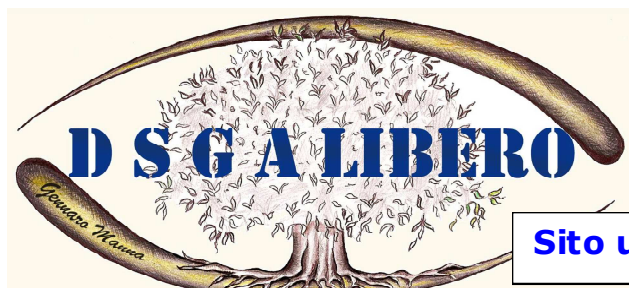
Nei sistemi operativi con protezione media e/o blocco popup attivo nel momento del download di uniemensindiv.exe occorre dare un'ulteriore autorizzazione cliccando sulla barra evidenziata in blu come nella figura successiva:



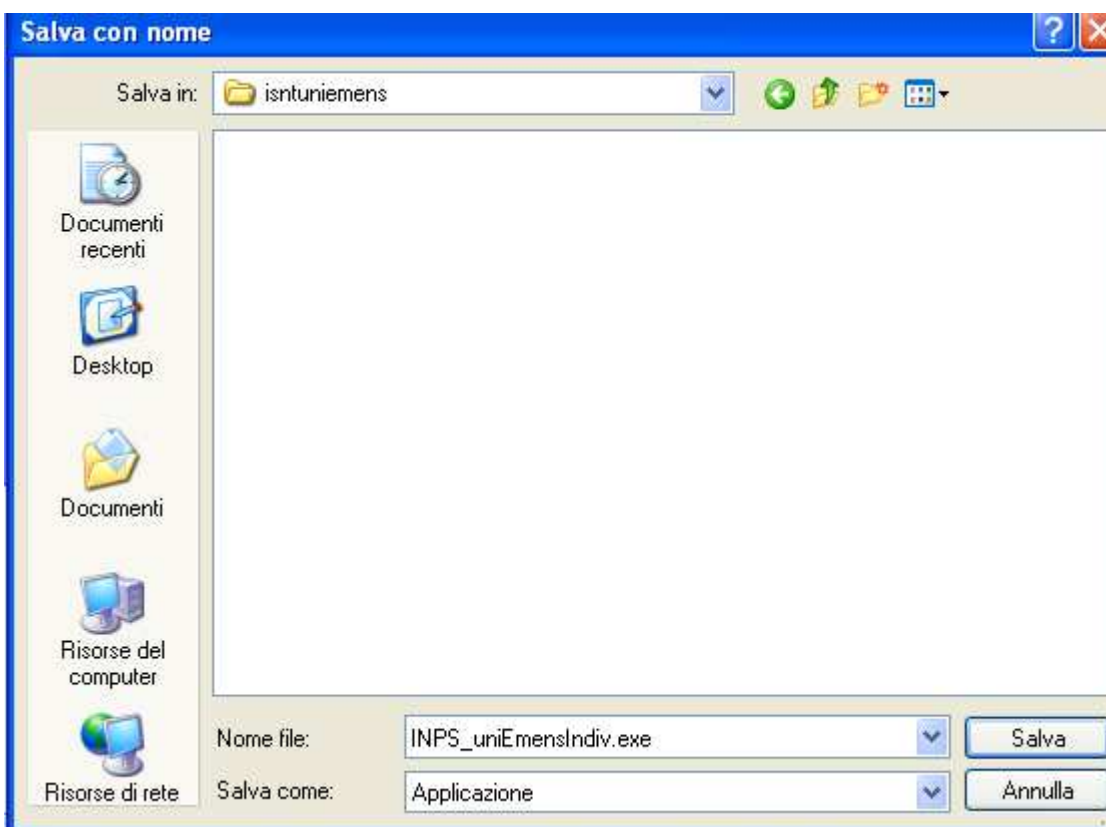
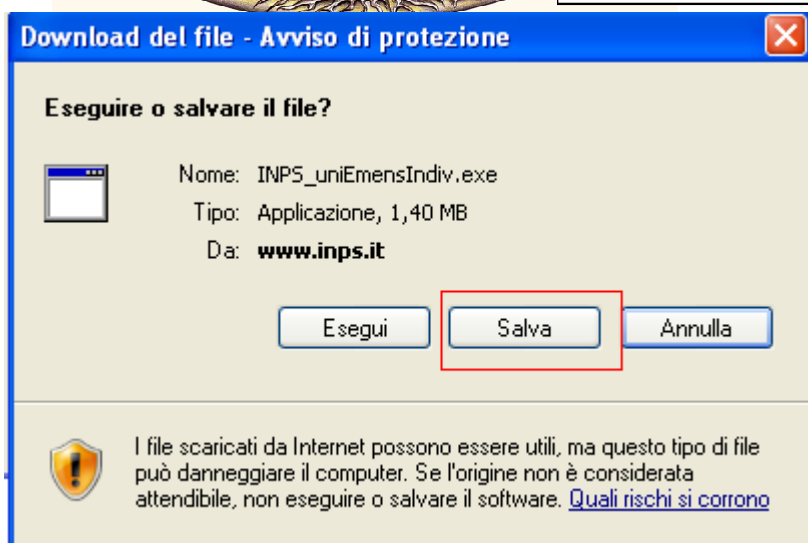
Elaborazione in corso... attendere qualche secondo....



Si apre la seguente successiva e salvare il file nella cartella creata ad Hoc (primo punto delle istruzioni)



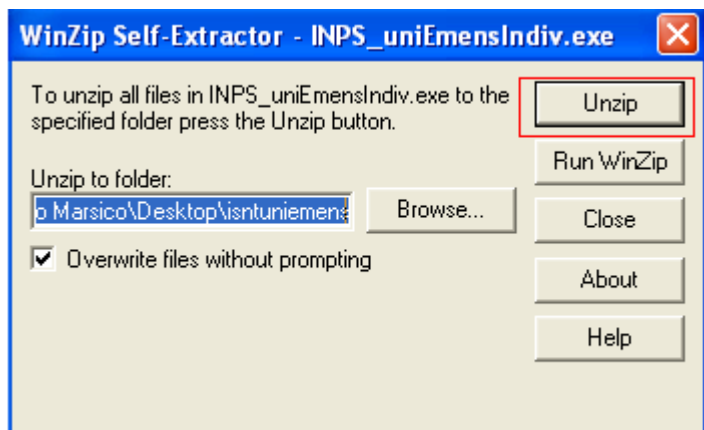
Sito ufficiale dell'



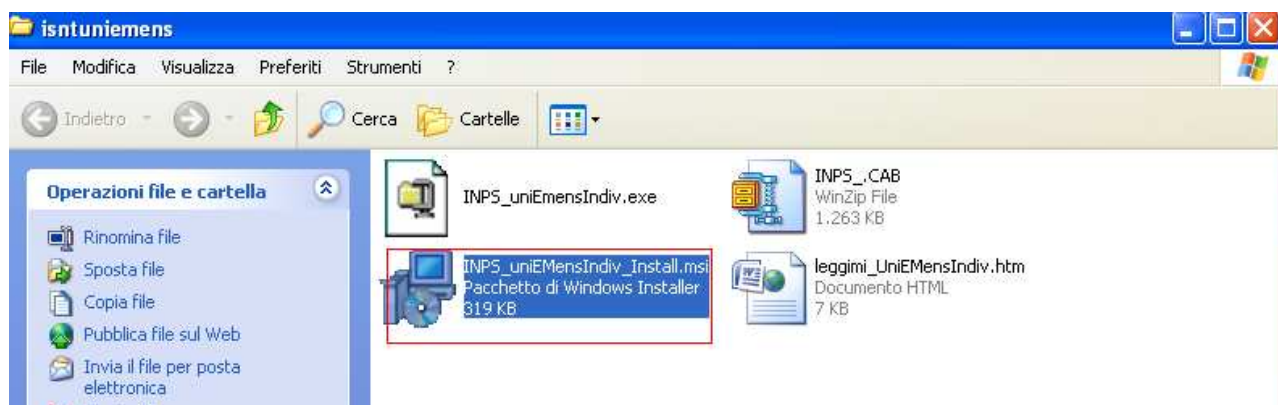
Salvato il file, bisogna scompattarlo:



Sito ufficiale dell'



E successivamente lanciare il file di Setup:



Per avviare l'installazione di **UNIEMENS INDIVIDUALE**, occorre semplicemente seguire le istruzioni che di volta in volta appaiono e cliccare sempre su avanti.

(Solo su alcuni PC può chiedere il download e la successiva installazione di un componente aggiuntivo, in tal caso, effettuare il download richiesto, installare prima il componente aggiuntivo e successivamente lanciare l'installazione di **UNIEMENS INDIVIDUALE**)

Di seguito riportiamo le istruzioni dell'INPS presenti nella sezione dedicata all'**UNIEMENS INDIVIDUALE**

<http://www.inps.it/newportal/default.aspx?iIDLink=39>



Sito ufficiale dell'

ASSOCIAZIONE NAZIONALE
CULTURALE E PROFESSIONALE



uniEMens Home Documenti Download Contatti

Denunce retributive e contributive individuali mensili

- La seconda fase prenderà avvio obbligatoriamente con le denunce di competenza Gennaio 2010 e comporterà l'effettiva unificazione delle informazioni in un unico flusso "UNIEMENS individuale", dove i dati relativi alla contribuzione ed alle somme a credito sono indicati individualmente per ogni lavoratore.
- Nella sezione Documenti è disponibile il documento tecnico UNIEMENS versione 1.1.0 del 26 Ottobre 2009 che contiene le specifiche per la predisposizione del flusso UNIEMENS individuale per consentire ad aziende e software house di adeguare le procedure paghe alle nuove modalità di compilazione.

Dalle quali si evince che le software house devono adeguare le loro procedure per effettuare la trasmissione UNIEMENS INDIVIDUALE.

Procedura di trasmissione che sarà identica a come avviene oggi per l'EMENS e/o DM10.

Con il proprio software si crea il file, con il software di controllo UNIEMENS INDIVIDUALE si effettua il controllo, il quale genera un nuovo file che si invia nella sezione dedicata UNIEMENS INDIVIDUALE.

Un'unica differenza, fino al 31/01/2010 si fanno 2 trasmissioni (EMENS – DM10), con i flussi di gennaio 2010 sarà tutto raggruppato in un'unica trasmissione: **UNIEMENS INDIVIDUALE**.

Questa, una delle prime novità per il 2010, con la quale dobbiamo confrontarci.

Resta da aggiungere che, con molta probabilità, dopo l'accordo MEF – INPDAP, è molto probabile che anche le ritenute da versare a quest'ultimo Ente, avverrà attraverso il modello F24.

Per ogni eventuale, ulteriore chiarimento, i colleghi tutti¹ e i soci tutti potranno contattare Massimo Marsico al n°335808780, ormai diventato un altro dei punti fermi della nostra Associazione.

Buon lavoro a tutti

Napoli 21 dicembre 2009

Massimo Marsico

Gennaro Manna

¹ I colleghi e appartenenti ad altri profili professionali, se non associati, non potranno più accedere ai nostri contributi.